

Abdichtung für Schalungs-Spannstellen



Schalungsspannstellen sind im Betonbau unerlässlich. Allerdings sind sie, bei nicht fachgerechter Abdichtung, eine der häufigsten Ursachen für Undichtigkeiten in WU-Bauwerken. Die in diesem Prospekt beschriebenen Produkte bieten hier eine dauerhaft druckwasserdichte Lösung für

- den Übergang von Faserzement- und Kunststoffmauerstärken zum Beton
- und die Innenabdichtung von allen gängigen Spannstellensystemen.



Abdichtung Übergang Spannstelle zu Beton		
Artikel	ActiveRing	RONDO MINI
Ø 22 mm Faserzementmauerstärken	✓	✓
Ø 22 mm Kunststoffmauerstärken	✓	✓
Ø 27 mm Faserzementmauerstärken	✓	✓
Ø 26 mm Kunststoffmauerstärken	✓	✓



Innenabdichtung für Spannstellen				
Artikel	STOPPER	STOPPER SCREW	PROTECT Easy 1K	PROTECT BK 2K
Ø 22 mm Faserzementmauerstärken	✓	✓	✓	✓
Ø 22 mm Kunststoffmauerstärken	✓	✓		
Ø 27 mm Faserzementmauerstärken		✓	✓	✓
Ø 26 mm Kunststoffmauerstärken	✓	✓		

ActiveRing



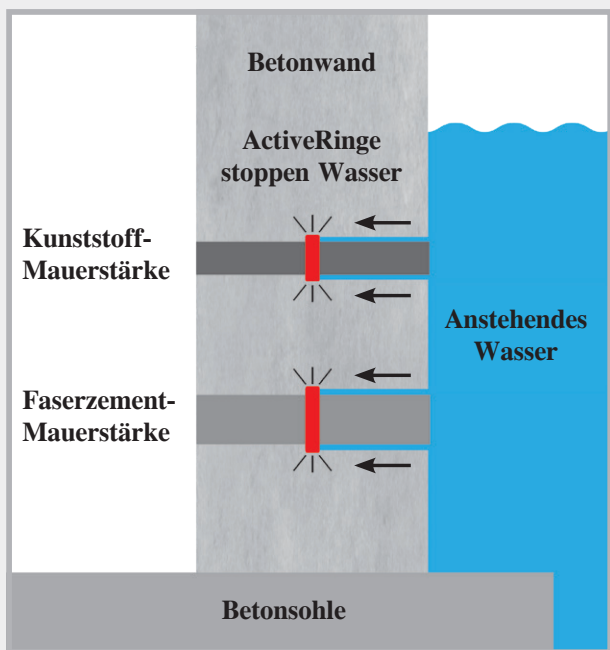
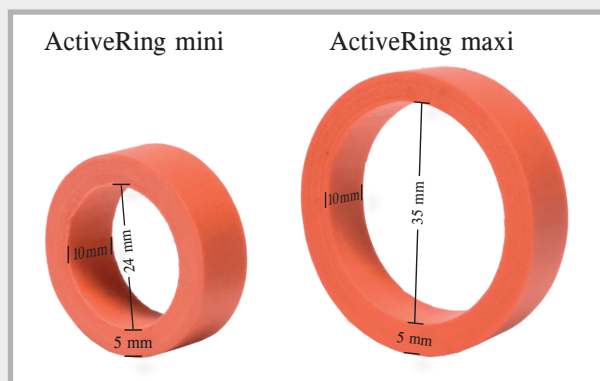
YouTube



Die quellende Hochdruckaußenabdichtung von Kunststoff- und Faserzementmuerstärken

Produktbeschreibung

Die ActiveRinge mini und maxi sind aus einer hochquellfähigen TPE-Mischung. Bei Kontakt mit Wasser aktivieren sich die Ringe, quellen auf und stoppen zuverlässig das anströmende Wasser. Die Abdichtung bleibt bei Kontakt mit Wasser dauerhaft aktiv.



Technische Daten

Chemische Basis:	Modifiziertes TPE
Farbe:	rot
Oberfläche:	glatt
Abmessungen:	Breite 10 mm, Stärke 5 mm
Für Rohr AD 25–32:	Ausführung mini
Für Rohr AD 38–42:	Ausführung maxi
Temperaturbereich:	-30 °C bis +60 °C
Lagerung:	Trocken und geschützt
Funktion:	Hochquellfähig

Lieferprogramm

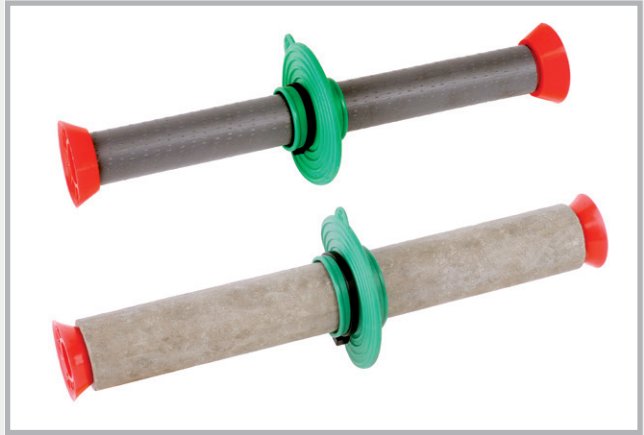
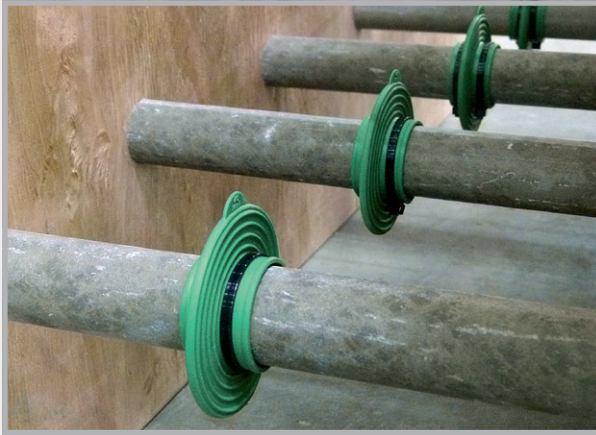
Art.-Nr.	Bezeichnung	VPE	Gewicht
047200	ActiveRing mini für Rohre AD 25 – 32 mm z.B. Kunststoffmuerstärken 22/26 26/31 26/32	Beutel à 250 Stück	1,70 kg Beutel
047250	ActiveRing maxi für Rohre AD 38 – 42 mm z.B. Faserzementmuerstärken	Beutel à 250 Stück	2,40 kg Beutel



RONDO MINI Mauerkragen



für die Abdichtung von Mauerstärken aus Kunststoff oder Faserzement



RONDO MINI Mauerkragen können auf der Baustelle schnell und einfach auf Kunststoff- oder Faserzementmauerstärken montiert werden.

Produktbeschreibung

Material: TPE Kunststoffmischung

Einbau: Temperaturbereich
-35 °C bis +70 °C

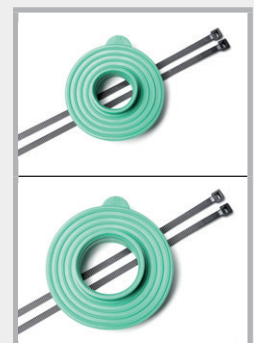
Beständigkeiten

- Verdünnte Säuren + Laugen
- Gülle + Jauche
- Gärungsmaische
- Öle und Bitumen
- Radon + Methangas



Lieferprogramm

Art.-Nr.	Typ	Bezeichnung	VPE	Gewicht
090870	RONDO MINI 26 Spannbereich 25 – 27 mm	für Mauerstärken aus Kunststoff 22/26 mm Wassersperre 2 cm, Auflagebreite 2,7 cm	Beutel à 50 Stück inkl. Kunststoffspannbänder	0,030 kg Stück
090873	RONDO MINI 40 Spannbereich 38 – 42 mm	für Mauerstärken aus Faserzement 22/40 mm Wassersperre 2 cm, Auflagebreite 2,7 cm	Beutel à 50 Stück inkl. Kunststoffspannbänder	0,040 kg Stück



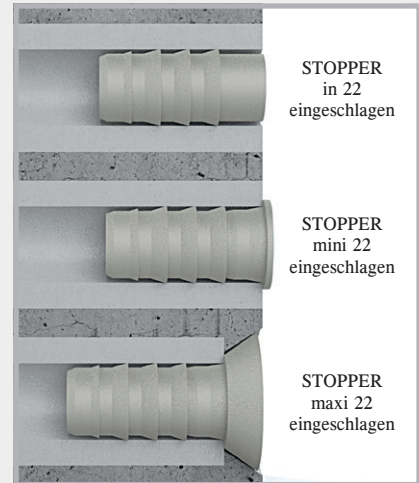
STOPPER



Druckdichte Verschlussstopfen für Mauerstärken aus Faserzement oder Kunststoff

Produktbeschreibung

- STOPPER sind für den druckdichten Verschluss von Faserzement- und Kunststoffmauerstärken entwickelte Stopfen.
- Speziell für diesen Anwendungsbereich entwickelter, hochbeständiger Kunststoff
- Temperaturbereich -35 °C bis +70 °C
Werden die Stopfen bei Außentemperaturen unter 0 °C eingebaut, müssen sie für einen besseren Einbau vorher bei Plusgraden gelagert werden.
- Witterungsunabhängiger Einbau
- Einfach einschlagen und dicht
- Geringer Platzbedarf bei Lagerhaltung



STOPPER in 22 eingeschlagen

STOPPER mini 22 eingeschlagen

STOPPER maxi 22 eingeschlagen



Lieferprogramm

Art.-Nr.	Bezeichnung	Verpackung	Gewicht
046140	STOPPER in 22 für Mauerstärken ID 21,5 – 23 mm	250 Stück Eimer	6,00 kg Eimer
046150	STOPPER mini 22 für Mauerstärken ID 21,5 – 23 mm	250 Stück Eimer	6,00 kg Eimer
046160	STOPPER maxi 22 für Mauerstärken ID 21,5 – 23 mm	250 Stück Eimer	9,00 kg Eimer
046163	STOPPER in 26 für Mauerstärken ID 26 mm	250 Stück Eimer	10,50 kg Eimer
046170	Reinigungsbürste für Rohr 21,5 – 26 mm	1 Stück	0,11 kg Stück
046180	Einschlaghilfe für STOPPER 22 + 26 mm	1 Stück	0,10 kg Stück



Einbau

STOPPER in



Der STOPPER in wird in die Mauerstärke gedrückt.



Der STOPPER in wird mit einem 1500 – 2000 g Hartgummihammer eingeschlagen.



Bündiger Verschluss bei Mauerstärken mit Dichtlippe.



Bündiger Verschluss bei Mauerstärken mit Konus.



Der STOPPER in lässt sich beliebig tief versenken.



Nach dem Tiefsetzen des STOPPER in lässt sich ein Konus einkleben.

STOPPER mini



STOPPER mini ansetzen und einschlagen



Verschluss Mauerstärke mit Dichtlippe



Verschluss Mauerstärke mit Konus

STOPPER maxi



STOPPER maxi in die Mauerstärke eindrücken



Einschlagen mit dem Gummihammer



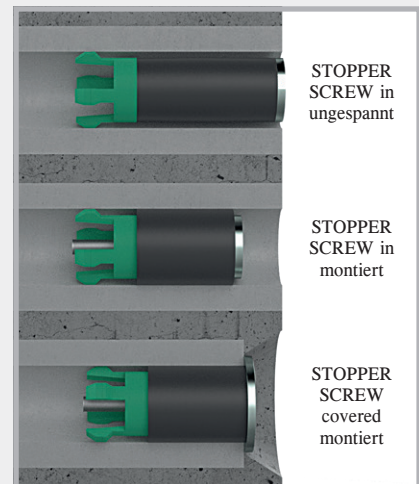
Druckdichter und oberflächenbündiger Verschluss

STOPPER SCREW



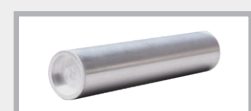
Geschraubte Innenabdichtungen für den druckwasser- und gasdichten Verschluss von Schalungsspannstellen

- Druckwasserdicht bis 50 m Wassersäule
- Radondicht



Lieferprogramm

Art.-Nr.	Bezeichnung	Innendurchmesser Spannstelle	VPE	Gewicht
046230	STOPPER SCREW Typ 3 in Gesamtlänge: 65 mm	17 bis 19,5 mm	100 Stk. inkl. 2 Bits	2,50 kg 100 Stück
046240	STOPPER SCREW Typ 4 in Gesamtlänge: 65 mm	19,5 bis 22 mm	100 Stk. inkl. 2 Bits	3,10 kg 100 Stück
046210	STOPPER SCREW Typ 1 in Gesamtlänge: 65 mm	21,5 bis 23 mm	100 Stk. inkl. 2 Bits	3,50 kg 100 Stück
046220	STOPPER SCREW Typ 2 in Gesamtlänge: 65 mm	22,3 bis 25,4 mm	100 Stk. inkl. 2 Bits	3,60 kg 100 Stück
046250	STOPPER SCREW Typ 5 in Gesamtlänge: 65 mm	25 bis 28 mm	100 Stk. inkl. 2 Bits	4,50 kg 100 Stück
046310	STOPPER SCREW Typ 1 covered Abdeckplatte 28 mm Gesamtlänge: 65 mm	21,5 bis 23 mm	100 Stk. inkl. 2 Bits	4,50 kg 100 Stück
046350	STOPPER SCREW Typ 5 covered Abdeckplatte 32 mm Gesamtlänge: 65 mm	25 bis 28 mm	100 Stk. inkl. 2 Bits	5,50 kg 100 Stück
046170	Reinigungsbürste für Rohr 21,5 - 26 mm		1 Stück	0,11 kg Stück
046181	STOPPER SCREW Positionierungshilfe		1 Stück	0,27 kg Stück



Einbau

Montagewerkzeug

Für die Montage wird benötigt:

- Reinigungsbürste
- Akkuschauber $\geq 14,7$ V Leistung
- Bithalter für Akkuschauber
- Hammer zum Einführen und Positionieren



1

Vorbereitung

Spannstelle

Reinigen der Spannstellen-Innenseite. Lose Bestandteile und Staub vor der Montage des STOPPER SCREW Typ in entfernen.



2

Einführen

Den STOPPER SCREW Typ in in die abzudichtende, gereinigte Spannstelle einführen. Hierfür die Kralle des STOPPER SCREW Typ in so ansetzen, dass sich alle 4 Krallenenden innerhalb der Lichte der Spannstelle befinden. Mit einem Hammerschlag auf die Druckscheibe rutscht die Kralle in die Spannstelle und zentriert sich.



3

Positionieren

Den STOPPER SCREW Typ in entsprechend der gewünschten Positionierung in die Spannstelle schieben bzw. einklopfen. Für einen bündigen Abschluss, nach dem Anziehen, muss der unverschraubte STOPPER ca. 7 mm aus der Spannstelle ragen.



4

Alternativ mit STOPPER SCREW Positionierungshilfe

Die Verwendung der STOPPER SCREW Positionierungshilfe erleichtert diese Positionierung durch die stirnseitige Vertiefung enorm.



5

Anziehen

Die Schraube des STOPPER SCREW Typ in mittels Akkuschauber anziehen. Geschwindigkeitsstufe 1 verwenden. Ein zu starkes Anziehen ist aufgrund der integrierten Anzugsbeschränkung nicht möglich. Ein Akkuschauber der 14,7 V Leistungsklasse erreicht bei Maximallast einen Anzug von 4 Nm. Mit diesem Anzugsmoment wurde die Druckprüfung durchgeführt.



6

YouTube



STOPPER SCREW in



Bündiger Verschluss bei Mauerstärken mit Dichtlippe.

1



Bündiger Verschluss bei Mauerstärken mit Konus.

2

STOPPER SCREW covered



Verschluss Mauerstärke mit Dichtlippe

1



Verschluss Mauerstärke mit Konus

2

Universelle Betonkleber

PROTECT Easy 1K

Einkomponentiger Betonkleber auf Polymerbasis

Für die wasserundurchlässige Verklebung von Faserzementmuerstärken.

Verarbeitungsdauer ca. 20 Min. bei +23 °C;

Beständig gegen alle üblichen und unbelasteten Grundwässer.



Art.-Nr.	Bezeichnung	VPE	Umverpackung	Gewicht
040030	PROTECT Easy 1K im wiederverschließbaren Alubeutel	1 Set: (3 x 800g Alubeutel + 1 x Verarbeitungsbecher + 1 x Verschlussclip	Karton / 10 Sets Palette 18 Kartons	2,54 kg Set

Geprüft auf Dichtigkeit bis 80 m Wassersäule.

Geeignet für alle Faserzementmuerstärken.

PROTECT BK 2K

Lösemittelfreier Betonkleber auf Epoxidharzbasis

Für wasserundurchlässige Verklebungen und kraftschlüssige Verbindung von Betonteilen.

Verarbeitungsdauer ca. 60 Min. bei +20 °C;

Beständigkeiten von PROTECT BK im ausgehärteten Zustand:

Verdünnte Säuren, Mineralöl, Schmier- und Treibstoffe, Salzwasser, Abwässer, eine Vielzahl an Laugen und Lösemitteln, Trinkwassertauglichkeitsprüfung.



Art.-Nr.	Bezeichnung	VPE	Umverpackung	Gewicht
040100	PROTECT BK für den druckwasserdichten Verschluss von FZ-Muerstärken.	1 kg Kombidose: (0,5 kg Komponente A + 0,5 kg Komponente B)	Karton 10 Dosen Palette 28 Kartons	1,20 kg Dose

Geprüft auf Dichtigkeit bis 70 m Wassersäule.

Geeignet für alle Faserzementmuerstärken.

Vertrieb durch: